

PIATTAFORMA PER L'ANALISI E COMPARAZIONE DELLE IMMAGINI DI TOMOSINTESI DELLA MAMMELLA



TomNav



**POR FESR
2014 2020**
Friuli Venezia Giulia

Progetto finanziato dalla Regione Autonoma Friuli Venezia Giulia nell'ambito del POR FESR 2014-2020

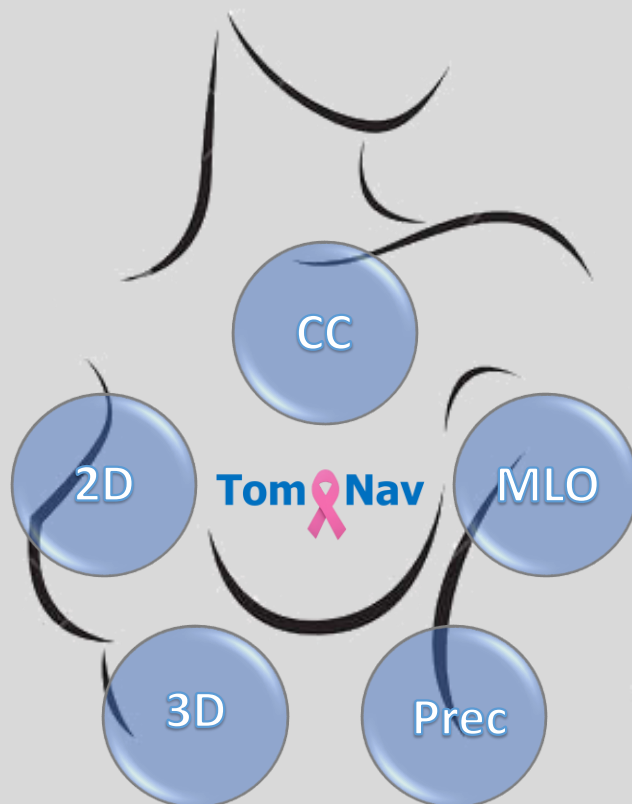
OPPORTUNITÀ PER UNA CRESCITA SOSTENIBILE



REGIONE AUTONOMA FRIULI VENEZIA GIULIA

Azienda Sanitaria Universitaria Integrata di Trieste





2D: Mammografia Digitale e Mammografia 2D sintetica;

3D: Tomosintesi; Prec: Tomosintesi precedente;

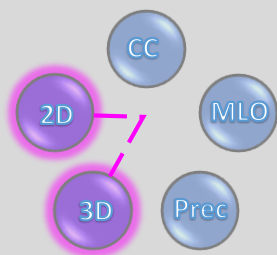
MLO: Tomosintesi proiezione Medio Laterale Obliqua;

C: Tomosintesi proiezione Cranio Caudale

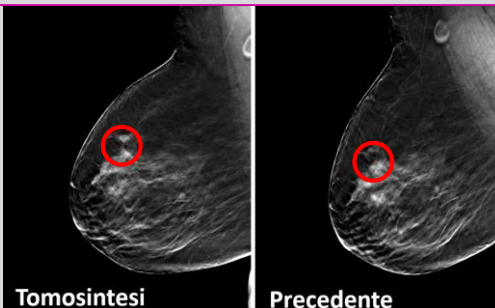
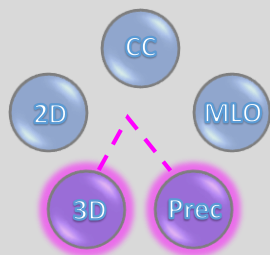
TomoNav fornisce strumenti per la visualizzazione ottimizzata di immagini mammografiche in tomosintesi e per la sincronizzazione automatica delle posizioni tra coppie di esami di tomosintesi per facilitare la navigazione simultanea e ridurre i tempi di valutazione.

Queste nuove funzionalità sono rese possibili grazie all'utilizzo di metodi di registrazione delle immagini che tengono conto di deformazioni non trascurabili del seno che si presentano tra diverse acquisizioni.

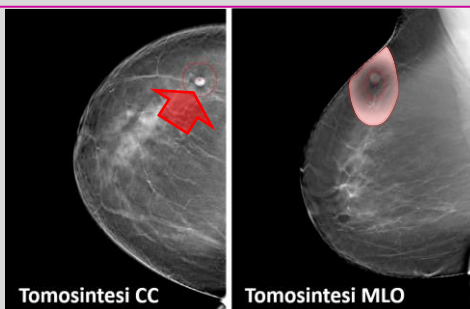
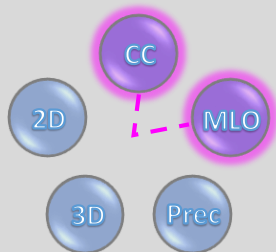
SINCRONIZZAZIONE 2Ds – 3D



SINCRONIZZAZIONE 3D – PRECEDENTE



SINCRONIZZAZIONE PROIEZIONI 3D



www.asuits.sanita.fvg.it

www.datamind.biz

www.tecnologieavanzate.com

www.gsquared.it